

DWF

COMO USAR

1. O que é DWF?

O DWF é um programa *free* da AUTODESK (equivalente a um PDF), voltado para arquivos de desenhos em Autocad, sem a necessidade de ter um programa Autocad instalado.

O programa DWF é livre e pode ser distribuído gratuitamente ou se preferir, pode ser baixado diretamente do site da Autodesk, inclusive suas atualizações. Sua instalação é simples, basta acessar o site abaixo e fazer o **download grátis**:

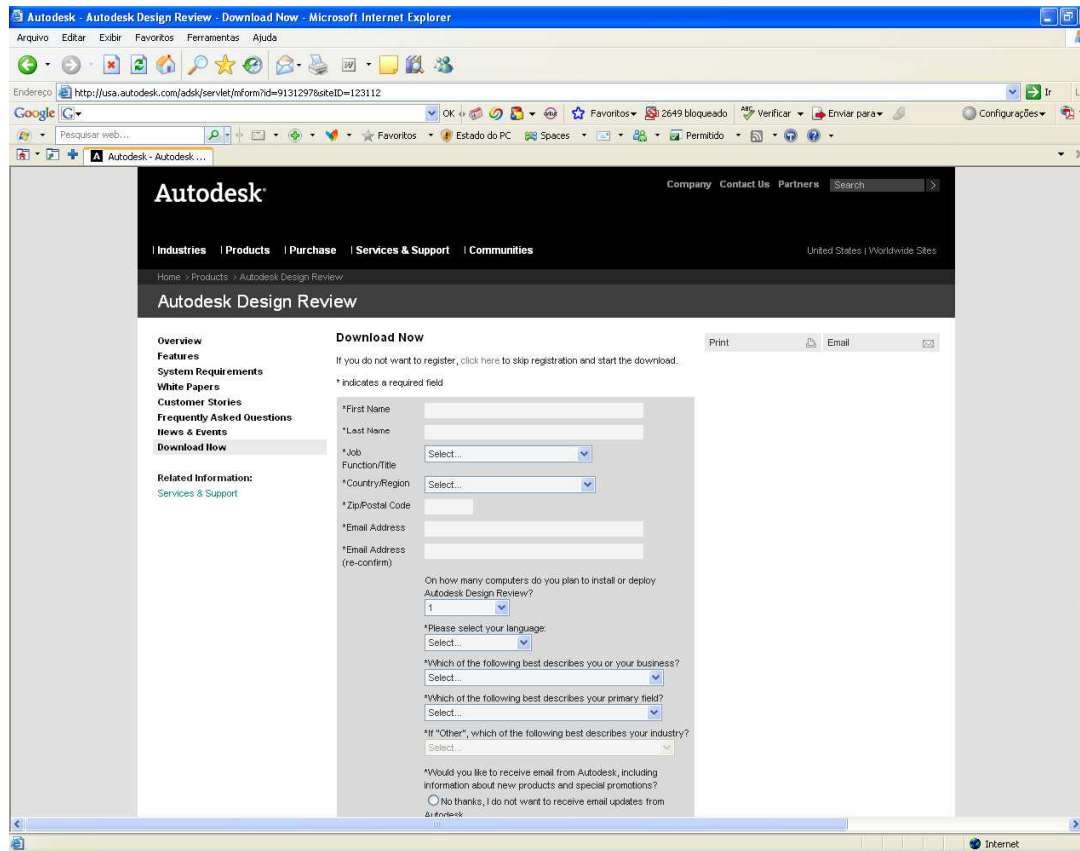
<http://usa.autodesk.com/adsk/servlet/mform?id=9131297&siteID=123112>

Existem diversas versões, porém é preferível a versão DWF 6.

Não é necessário preencher o cadastro, caso não queira (mas é útil para receber atualizações), e pode ser instalado sem limites de unidades.

A própria Autodesk recomenda e fomenta a sua distribuição.

Para maior eficiência é fundamental que TODOS os projetistas, Copiadoras e Clientes tenham o programa em suas máquinas.



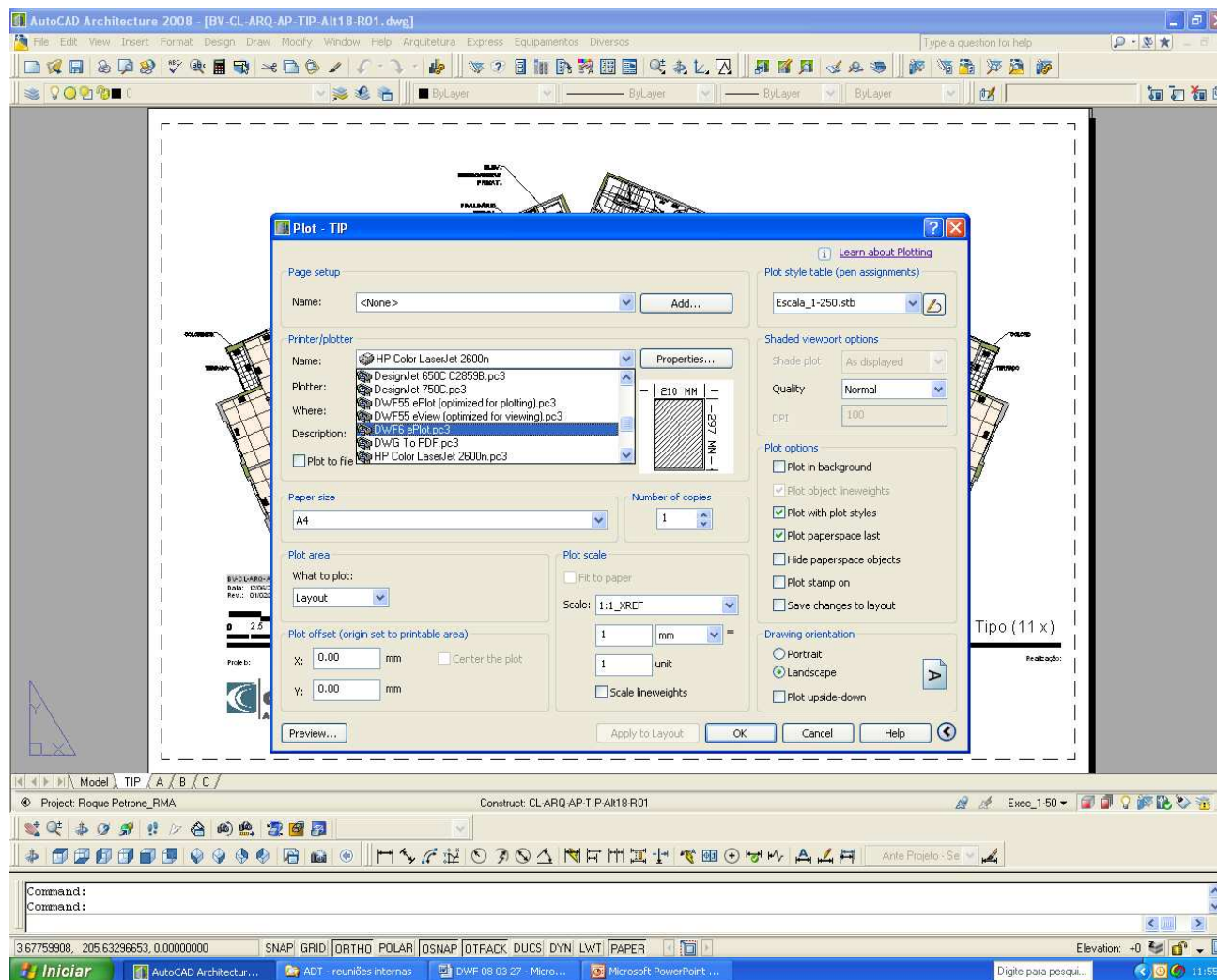
The screenshot shows a web browser window with the URL <http://usa.autodesk.com/adsk/servlet/mform?id=9131297&siteID=123112>. The page is titled "Autodesk Design Review" and features a "Download Now" section. The form includes the following fields and options:

- Download Now** section with a link: "If you do not want to register, click here to skip registration and start the download."
- A note: "* Indicates a required field"
- Form fields:
 - *First Name (text input)
 - *Last Name (text input)
 - *Job (dropdown menu)
 - Function/Title (text input)
 - *Country/Region (dropdown menu)
 - *Zip/Postal Code (text input)
 - *Email Address (text input)
 - *Email Address (re-confirm) (text input)
- Question: "On how many computers do you plan to install or deploy Autodesk Design Review?" with a dropdown menu set to "1".
- *Please select your language: (dropdown menu)
- *Which of the following best describes you or your business? (dropdown menu)
- *Which of the following best describes your primary field? (dropdown menu)
- *If "Other", which of the following best describes your industry? (dropdown menu)
- *Would you like to receive email from Autodesk, including information about new products and special promotions?
 - No thanks, I do not want to receive email updates from Autodesk

2. Como gerar um arquivo DWF?

O processo para criar arquivos em DWF é semelhante à criação de arquivos PLT's ou PDF's.

Consiste em, no menu plot, escolher em vez de uma plotter qualquer ou PDF, escolher DWF.



2.1 COMO GERAR ARQUIVOS DWF DE MANEIRA CORRETA

-Exemplo de arquivos DWF gerado a partir do Sheetset, com 72 pranchas geradas de uma só vez. Completo em apenas 30 minutos.

Job: - Plotted

Job ID: 2

Sheet set name: 1762_nome projeto

Date and time started: 26/3/2008 19:36:58

Date and time completed: 26/3/2008 20:08:10

UserID: carlos

Profile ID:

Total sheets: 72

Sheets plotted: 72

Number of errors: 0

Number of warnings: 0

OS ARQUIVOS PODEM SER GERADOS EM SEGUNDO PLANO, ENQUANTO SE TRABALHA NORMALMENTE.

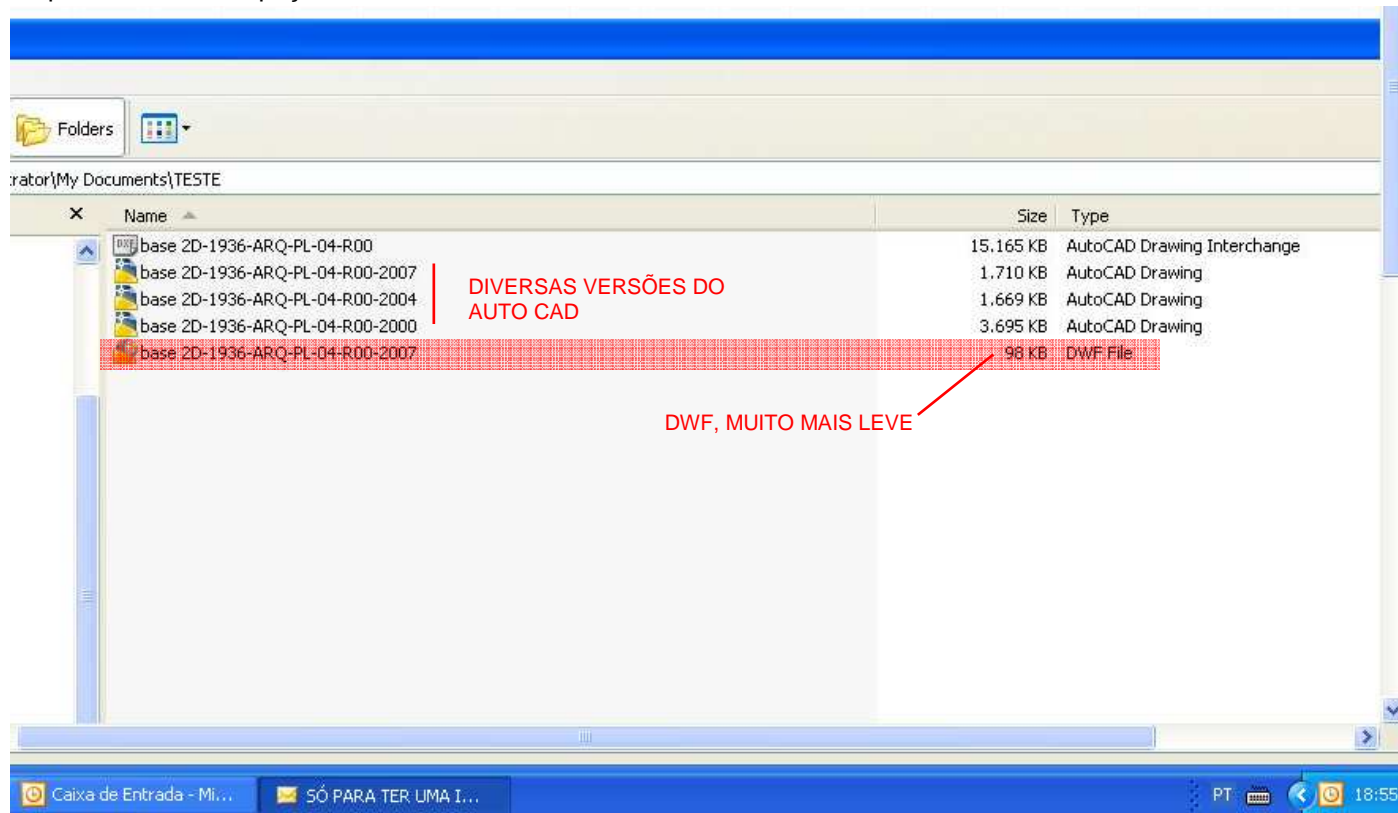
TAMAMHO 9,6 MB PARA 72 FOLHAS. TAMANHO APROXIMADO AO DE 3 PLTS

3. VANTAGENS DE USAR DWF

3.1 MAIS RÁPIDO E MAIS LEVE

O formato DWF é uma versão muito mais rápida e mais leve do que os desenhos em formato DWG ou PLT.

Ocupa bem menos espaço em sites como AutoDoc e SADP.



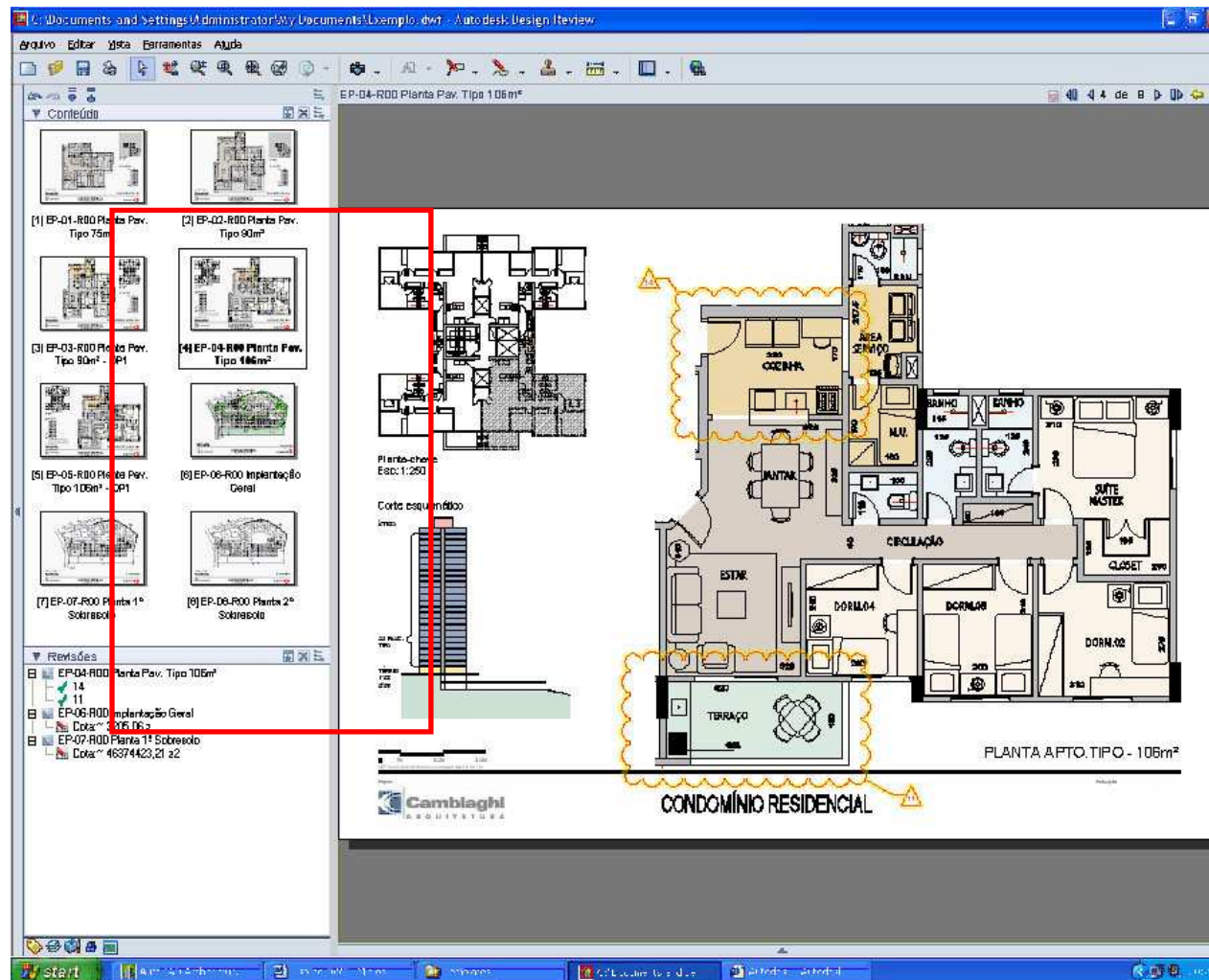
Exemplo de um único arquivo gerado em diversas formas:

Enquanto o arquivo gerado em DWG sai com 1.710, 1.669 e 3.695 KB (dependendo da versão do Cad) e o arquivo DXF sai com 15.165 KB, os arquivos **DWF** sai com apenas **98 KB**.

3.2 FACILIDADES DE VISUALIZAR E COMENTAR DESENHOS

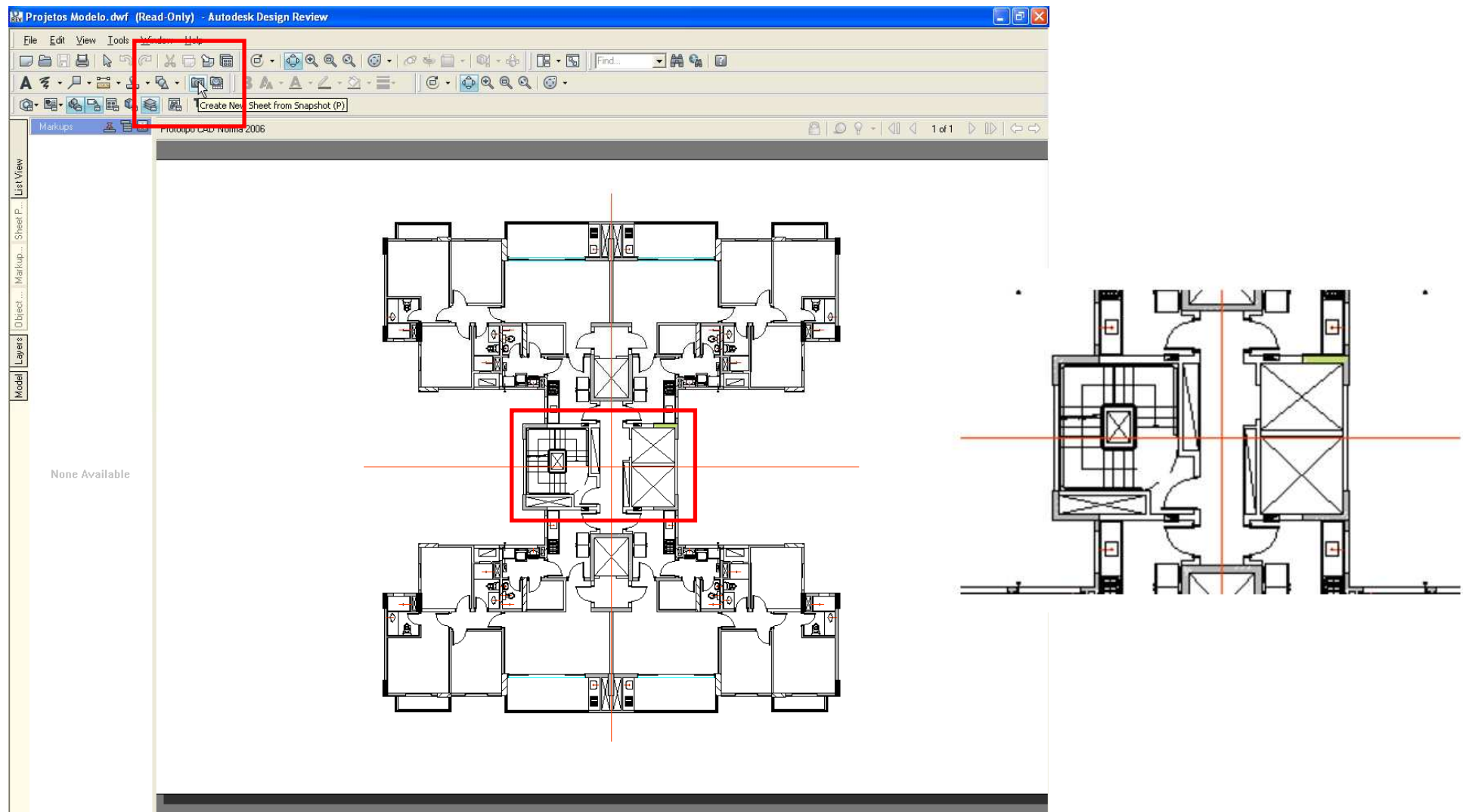
Arquivos **DWF** permitem interagir com o projeto, visualizando o desenho da mesma forma que um programa AutoCAD, Revit ou similares, **SEM A NECESSIDADE DE SE TER ESSES PROGRAMAS INSTALADOS**.

Um **DWF** pode conter várias folhas de desenhos e textos à semelhança de um PDF. É, portanto, um formato “multi-documento”. Sendo possível inserir (ou apagar) arquivos JPG ou DWF diretamente, apenas “arrastando” para dentro do arquivo.



3.3 DETALHES EM AMPLIAÇÕES

Também é possível gerar uma imagem ampliada em parcial a partir de um arquivos **DWF**, algo que se deseja ressaltar.



3.4 SEGURANÇA

O conteúdo dos arquivos em **DWF** não pode ser editado nem alterado, portanto é mais seguro.

3.5 INTERAÇÃO COM O DESENHO

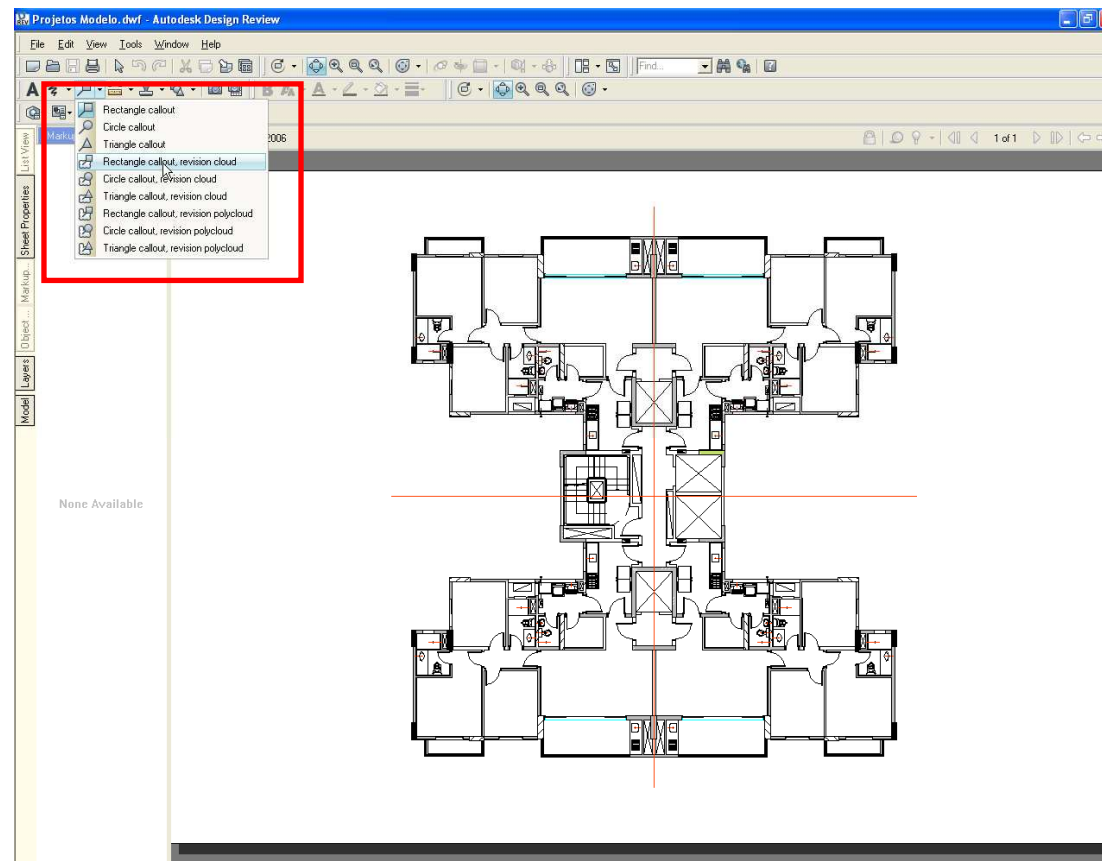
É possível interagir com os arquivos dos desenhos conforme descrito abaixo:

OBS.: NÃO É NECESSÁRIO IMPRIMIR DESENHOS PARA FAZER OS PROCEDIMENTOS QUE SERÃO A SEGUIR DESCRITOS, TODOS SÃO FEITOS NO PRÓPRIO DWF, EVITANDO ASSIM OS GASTOS DESNECESSÁRIOS COM PAPEL E CARTUCHO DE IMPRESSORA.

3.6 ANOTAÇÕES, COMENTÁRIOS E REVISÕES

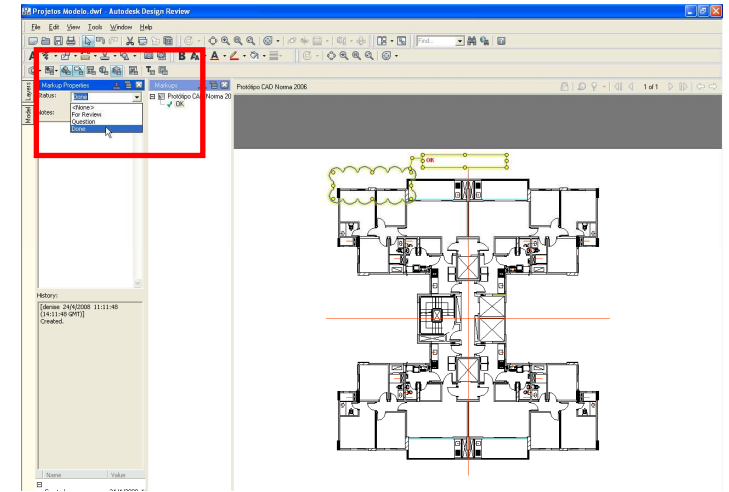
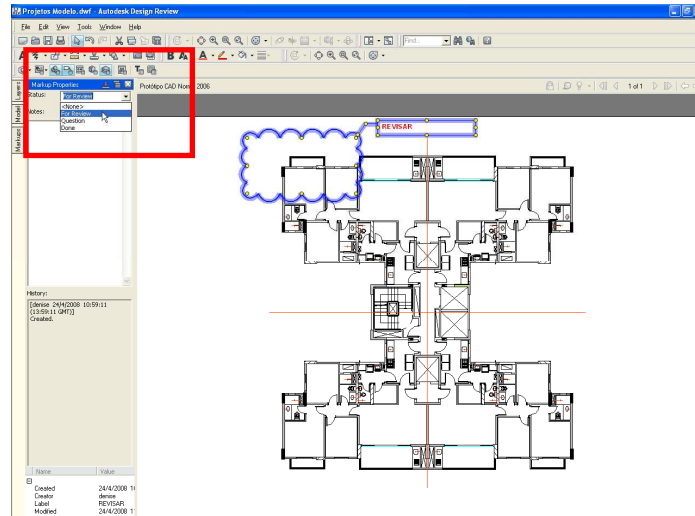
- Fazer anotações, comentários e enviar revisões controladas de desenhos.

ESCOLHER UM "MARKUP"



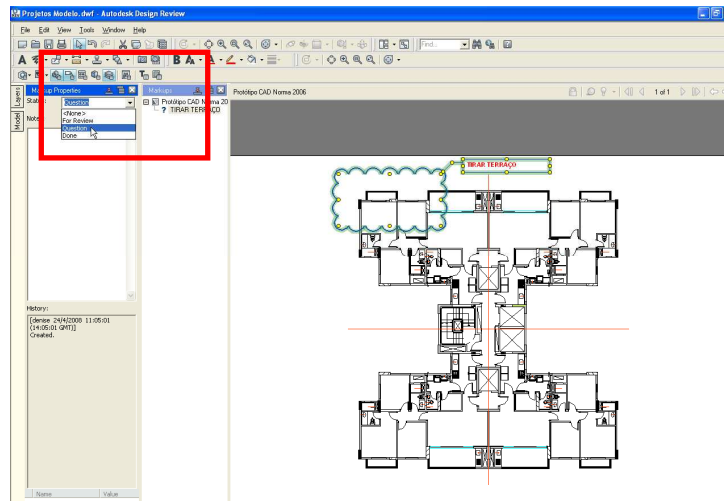
- Fazer anotações, comentários e enviar revisões controladas de desenhos.

**“NUVEM” AZUL = FOR REVIEW
PARA REVISÃO**



**“NUVEM” AMARELA = DONE
CONCLUÍDO**

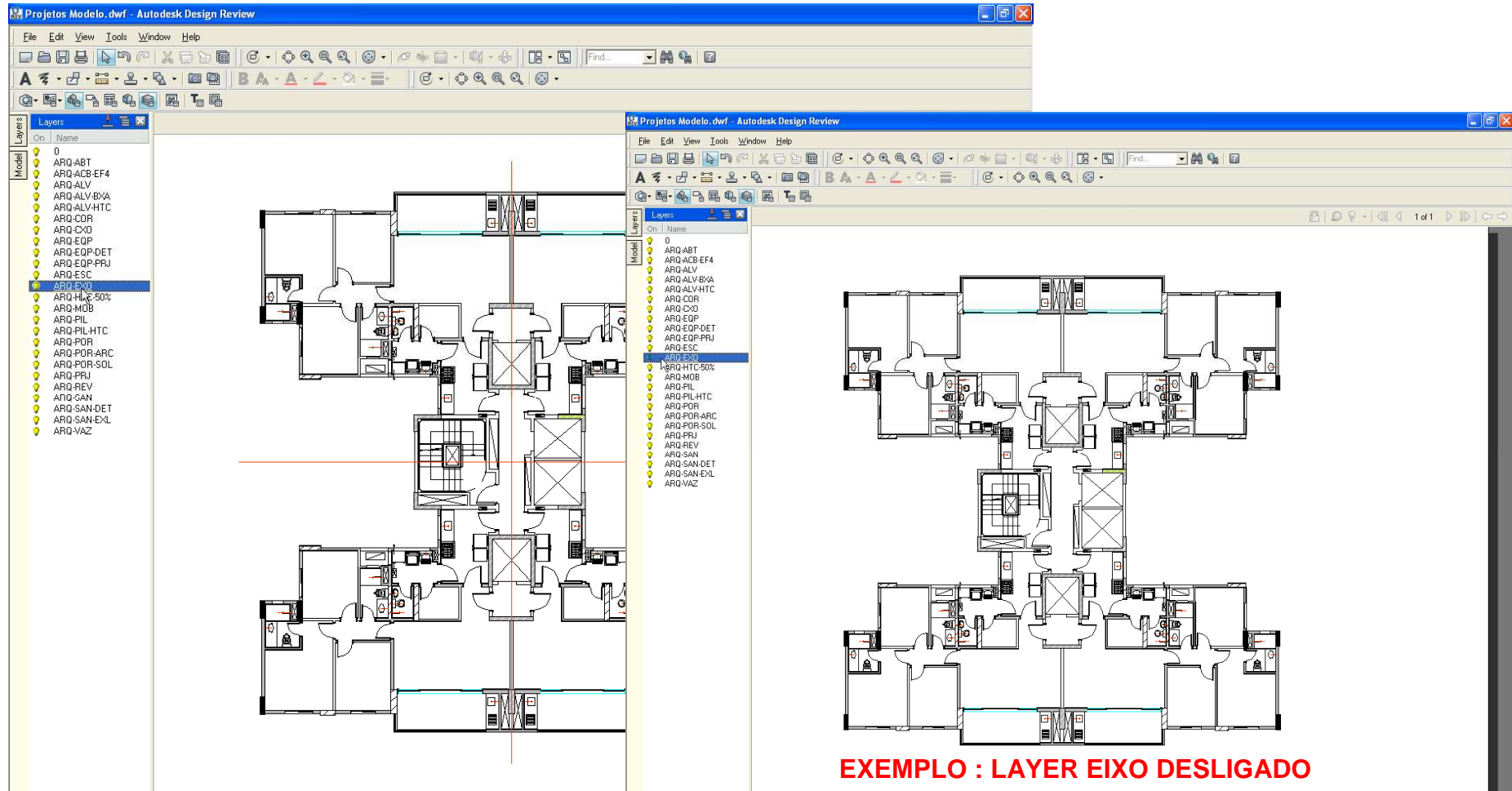
**“NUVEM” VERDE = QUESTION
PERGUNTA**



VANTAGENS DE USAR DWF

3.7 CONTROLE DE LAYERS

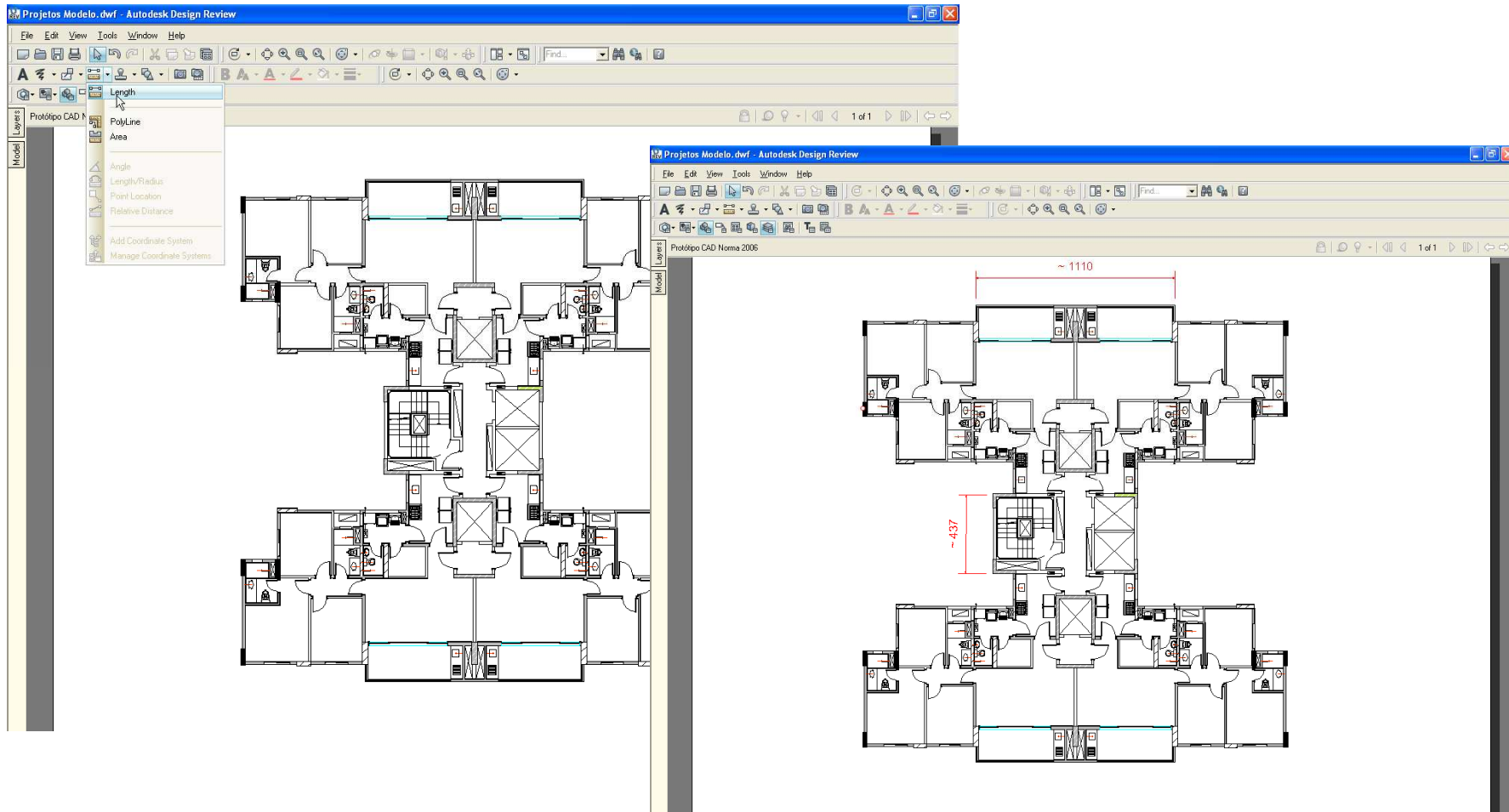
- É possível ligar e desligar layers, conforme necessário.



VANTAGENS DE USAR DWF

3.8 INSERÇÃO DE COTAS E CONFERÊNCIA

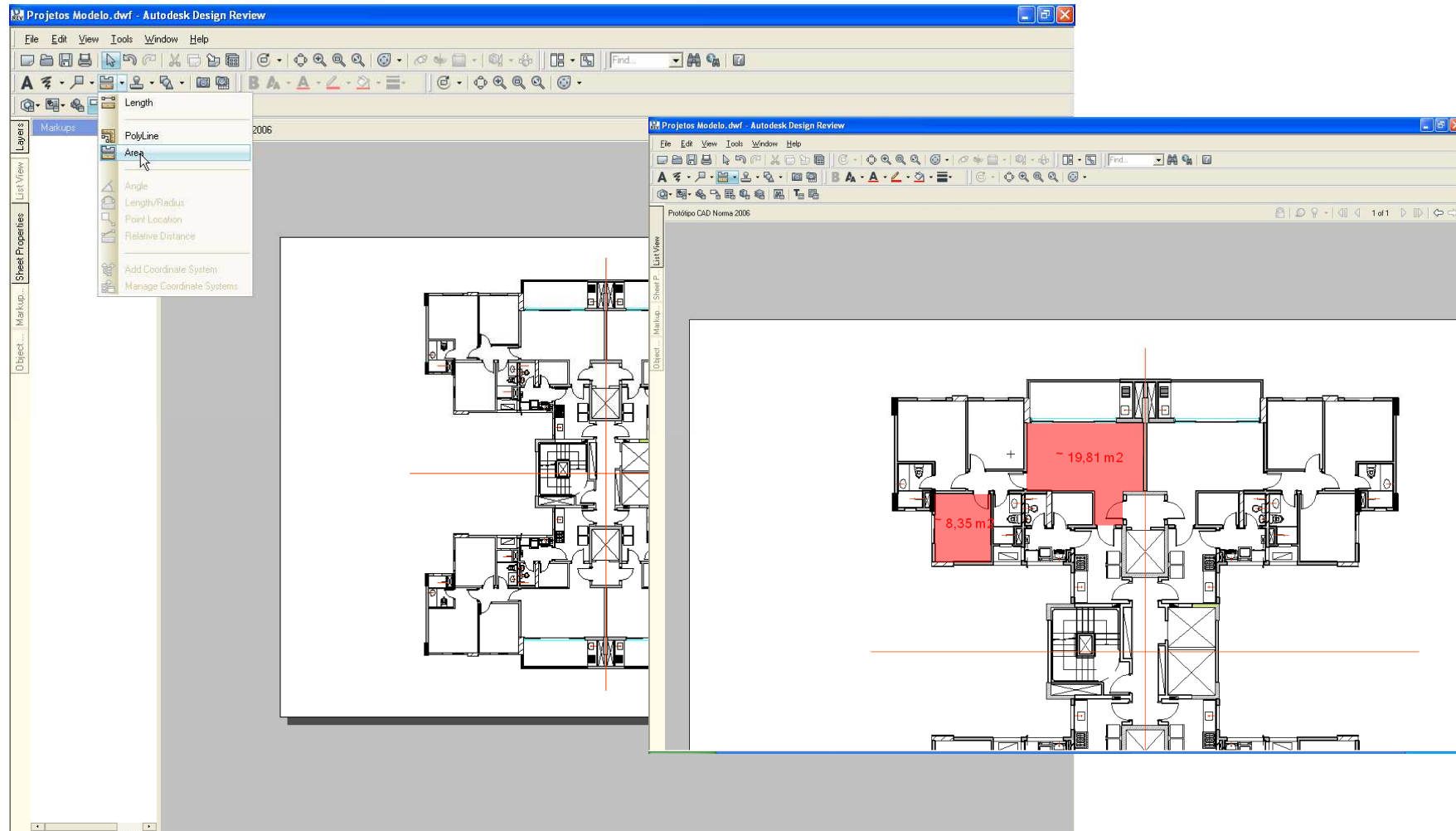
- É possível inserir cotas, conferir medidas.



VANTAGENS DE USAR DWF

3.9 CÁLCULO DE ÁREA

- É possível calcular áreas e perímetros.

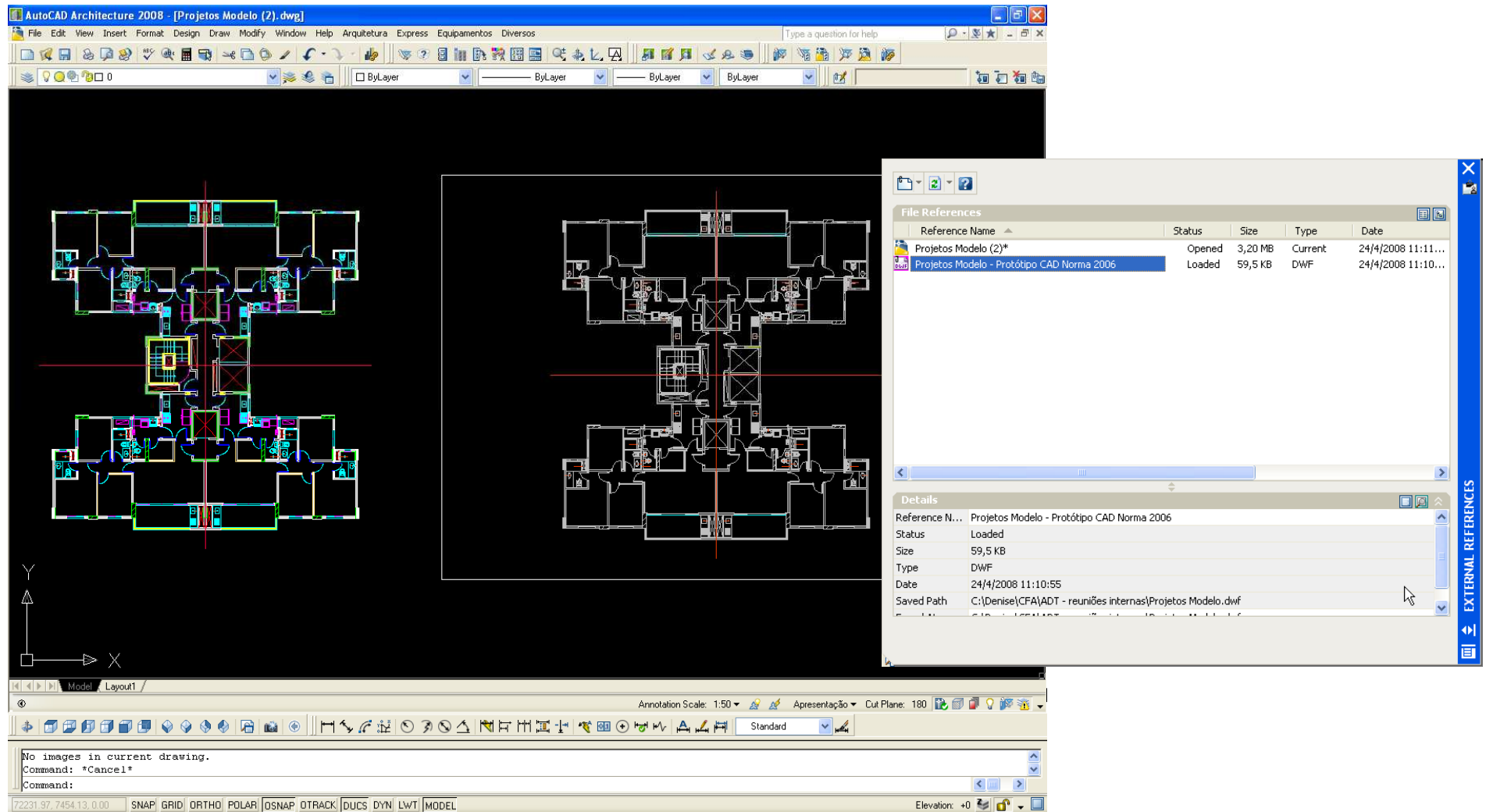


VANTAGENS DE USAR DWF

3.10 REFERENCIAR DESENHOS

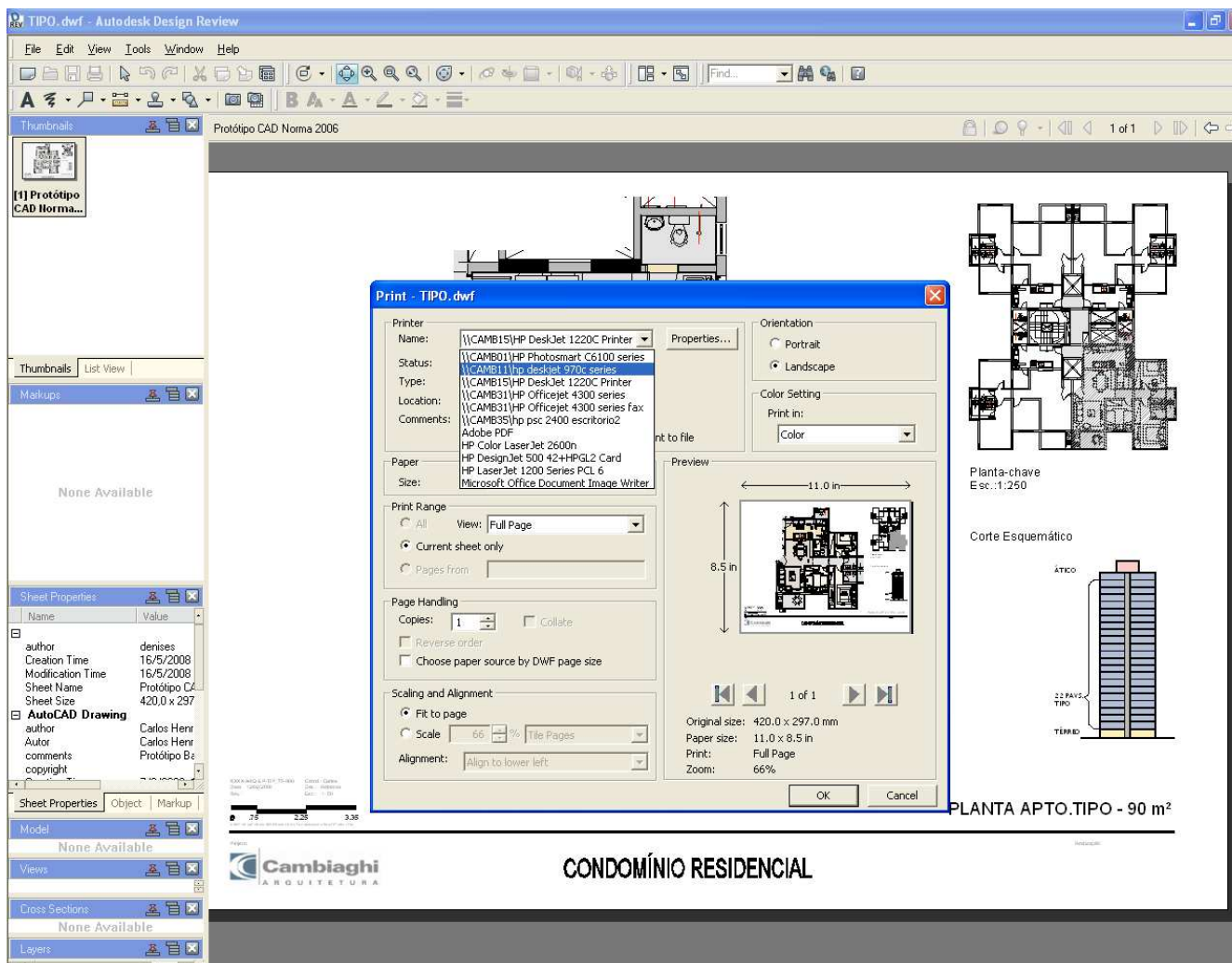
Para referenciar um arquivo DWF dentro do AutoCad, basta “arrastar” o arquivo.

Exemplo de arquivo DWF referenciado dentro do AutoCad.



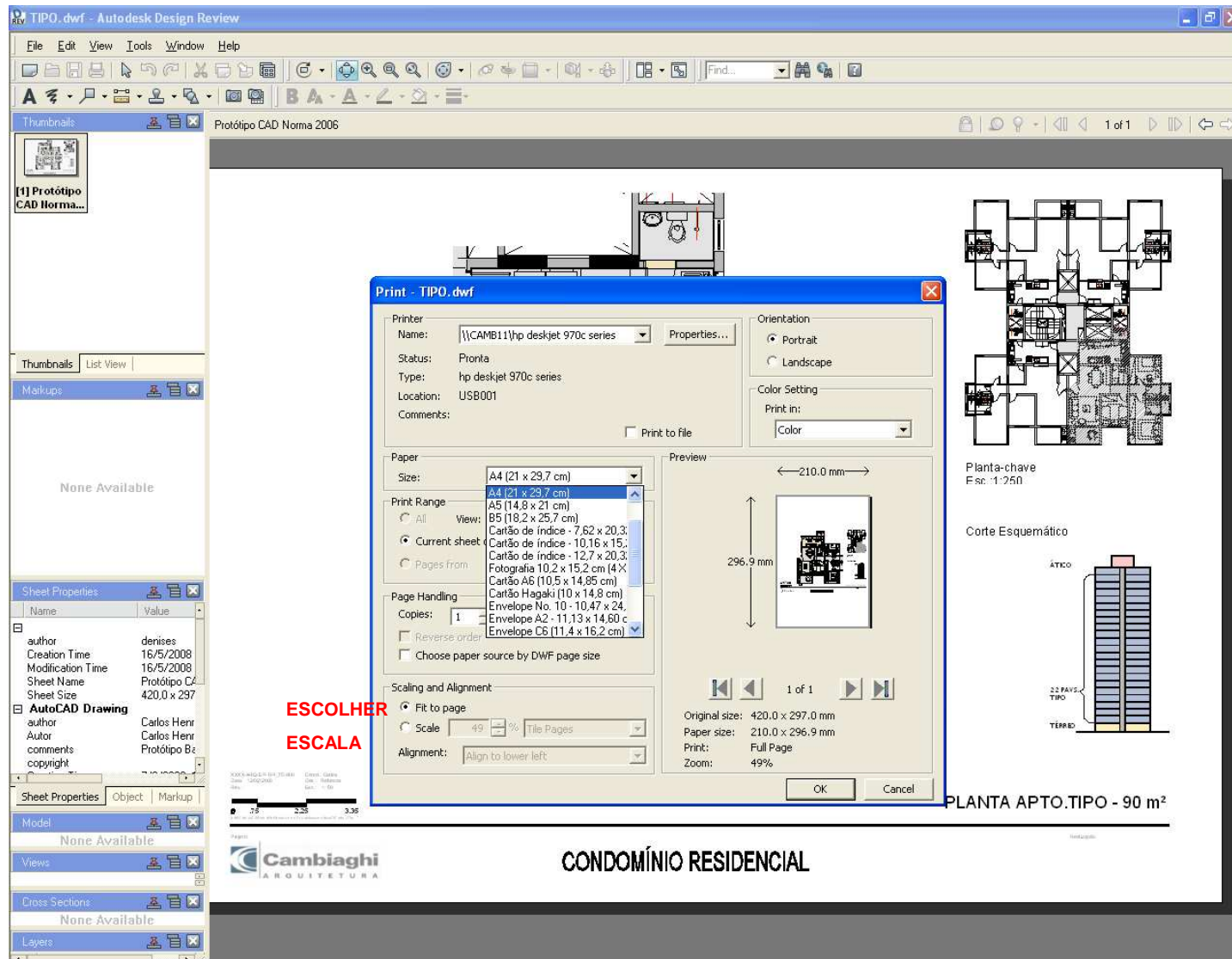
3.11 FACILIDADES DE IMPRESSÃO - IMPRESSORAS

Uma grande vantagem é que arquivos em DWF já estão configurados e desta forma prontos para serem impressos em **quaisquer plotters ou impressoras, de qualquer formato**, pois o que se vê é o que vai ser impresso. Desta forma evita-se erros provocados por arquivos PLT's mal configurados. Enviando arquivos em **DWF**, não é necessário enviar arquivos CTB, STB ou PLT para que o desenho seja impresso corretamente.

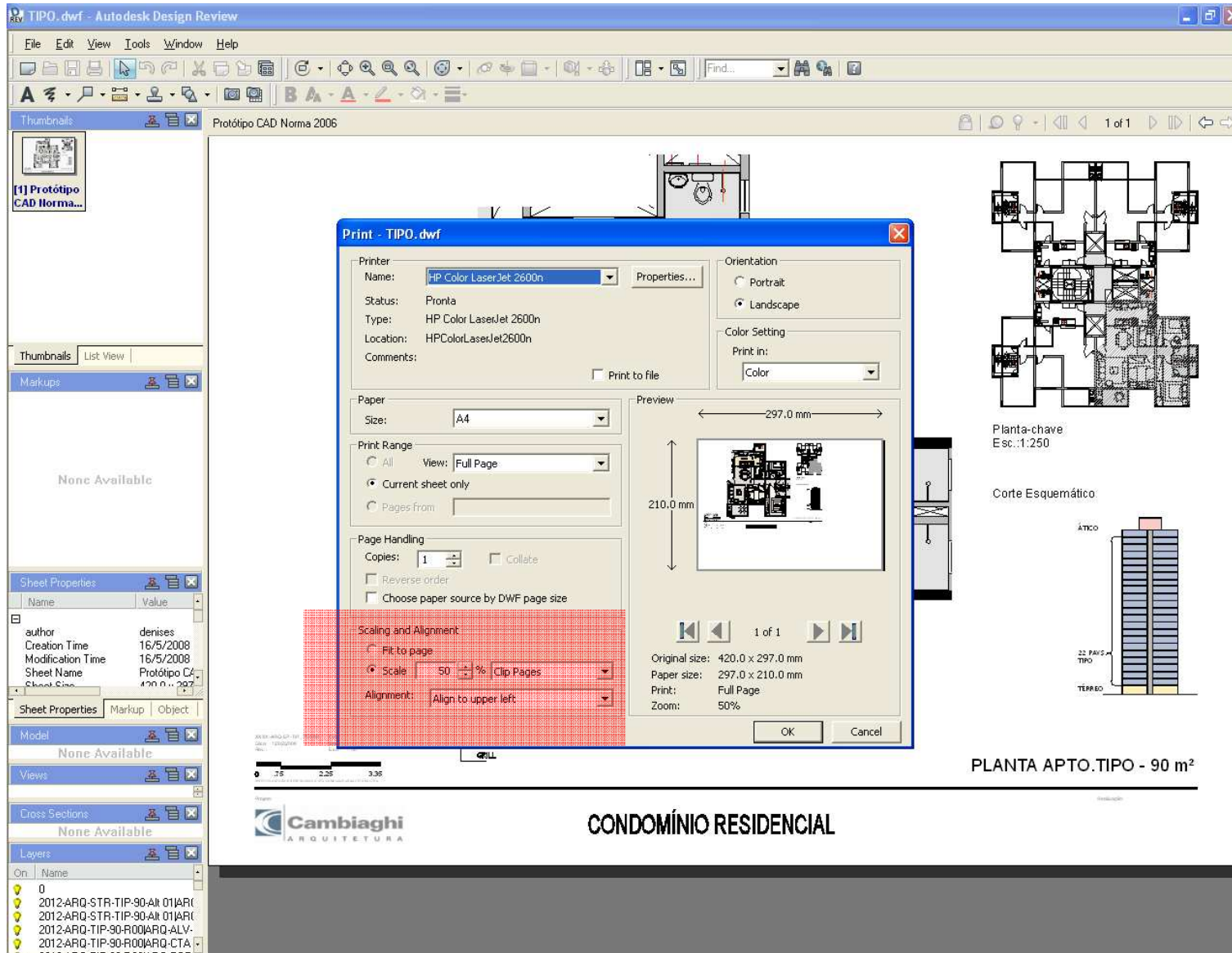


3.12 FACILIDADES DE IMPRESSÃO – FORMATOS E ESCALAS

Outra grande vantagem é que arquivos em DWF podem ser impresso em qualquer formato, não importando o formato em que ele foi gerado. Por exemplo, esse DWF foi gerado no formato A3, mas ao imprimir é possível escolher qualquer outro formato e/ou escala.



Exemplo de arquivo reduzido em 50% (metade da escala original). É possível escolher também o alinhamento (nesse caso, alinhado no superior, à esquerda), para economia de papel.



Print - TIPO.dwf

Printer: HP Color LaserJet 2600n
 Status: Pronta
 Type: HP Color LaserJet 2600n
 Location: HPCOLORLaserJet2600n
 Comments:

Orientation: Portrait Landscape
 Color Setting: Print in: Color

Paper: Size: A4
 Print Range: All Full Page Current sheet only
 Pages from: []

Page Handling: Copies: 1 Collate
 Reverse order
 Choose paper source by DWF page size

Scaling and Alignment: Fit to page Scale: 50% Clip Pages
 Alignment: Center Align to upper left

Preview: 297.0 mm x 210.0 mm
 Original size: 420.0 x 297.0 mm
 Paper size: 297.0 x 210.0 mm
 Print: Full Page
 Zoom: 50%

PLANTA-chave Esc:1:250
 Corte Esquemático
 ÁTICO
 22 PAVS APTO
 TERCIO

PLANTA APTO. TIPO - 90 m²

CONDOMÍNIO RESIDENCIAL

VANTAGENS DE USAR DWF

3.13 HISTÓRICO

- O DWF permite guardar não só a geometria, mas também os dados e histórico dos projetos.

