



QUALIDADE E COMPETITIVIDADE NA UTILIZAÇÃO DO AÇO



- OBJETIVOS
- A FINALIDADE DESSA PALESTRA É ELENCAR PARÂMETROS QUE POSSAM GERAR PROJETOS ESTRUTURAIS EM AÇO DE QUALIDADE.



- INTRODUÇÃO.
- FORMAÇÃO PROFISSIONAL NOS ÚLTIMOS 40 ANOS.
- A ENGENHARIA ESTRUTURAL NOS ANOS 60-70.
- A geração de grandes equipes e a transmissão do conhecimento.
- A ENGENHARIA ESTRUTURAL NOS ANOS 80-90.
- A estagnação do crescimento e a proliferação dos cursos de Engenharia.
- O desmantelamento das equipes e a dispersão dos engenheiros estruturais.



- A ENGENHARIA ESTRUTURAL NA ATUALIDADE.
- NÍVEL TÉCNICO DA ENGENHARIA EM GERAL.
- INEXISTÊNCIA DE PROJETISTAS.
- HONORÁRIOS PROFISSIONAIS.
- PATOLOGIAS GERADAS PELA FALTA DE CONHECIMENTO.
- Arquitetura: Custos; Manutenção, Corrosão, Acessibilidade.
- Engenharia Estrutural: Superdimensionamento; Esquemas Estruturais Equivocados.



- FATORES GERADORES DE QUALIDADE.
- LEVEZA DA ESTRUTURA.
- Diálogo Estrutura-Arquitetura.
- Estudo de Alternativas Estruturais.
- Aplicação Correta das Normas.



- UNIFORMIDADE & UNICIDADE.
- UTILIZAÇÃO DE PERFIS DE MERCADO..
- OTIMIZAÇÃO DAS TIPOLOGIAS DE MATERIAIS..
- PADRONIZAÇÃO DE PERFIS.



- SIMPLICIDADE & VERIFICAÇÃO.
- ESQUEMAS ESTRUTURAIS TRANSPARENTES.
- RAPIDEZ NA CONDUÇÃO DAS CARGAS PARA AS FUNDAÇÕES.
- LIGAÇÕES COM POUCOS ELEMENTOS.
- TEMPO E VERBA DISPONÍVEL PARA VERIFICAÇÃO.



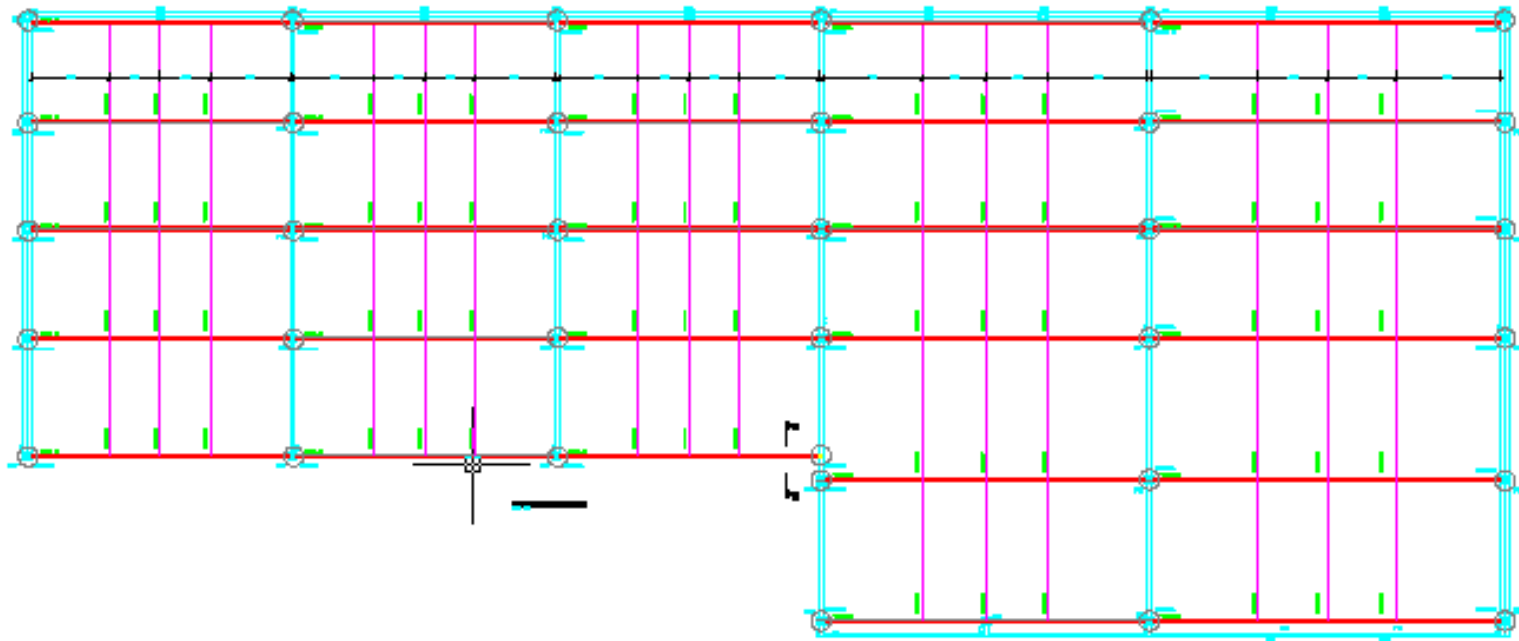
- **FACILIDADE DE FABRICAÇÃO.**
- Diálogo com o Fabricante.

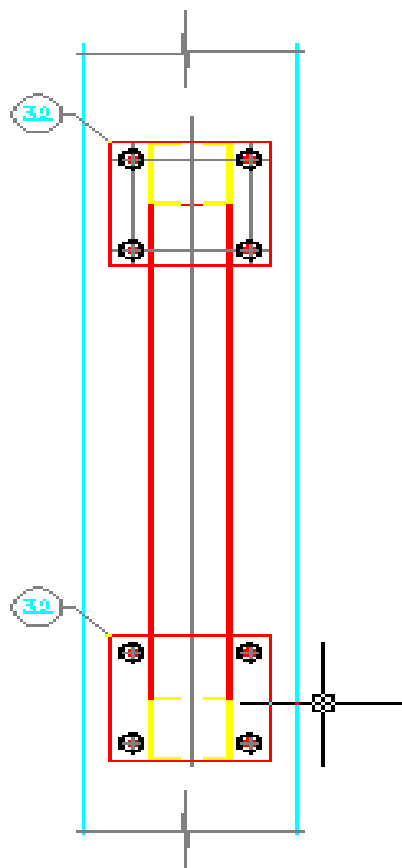
- **FACILIDADE DE TRANSPORTE.**
- Localização das Emendas.

- **FACILIDADE DE MONTAGEM.**
- Determinação do Tipo de Ligação.

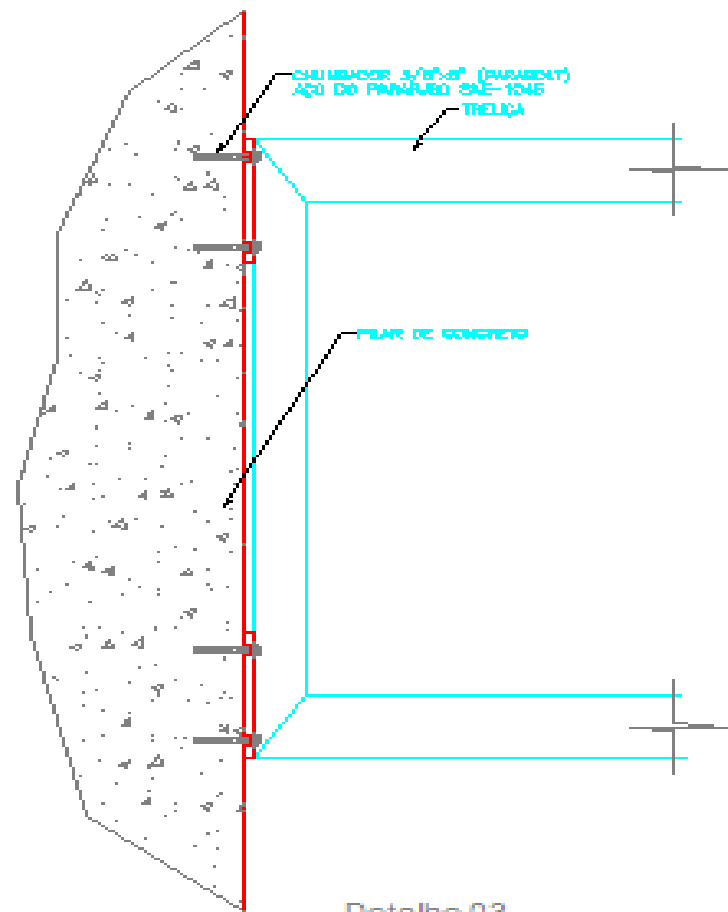


- **EXEMPLOS.**

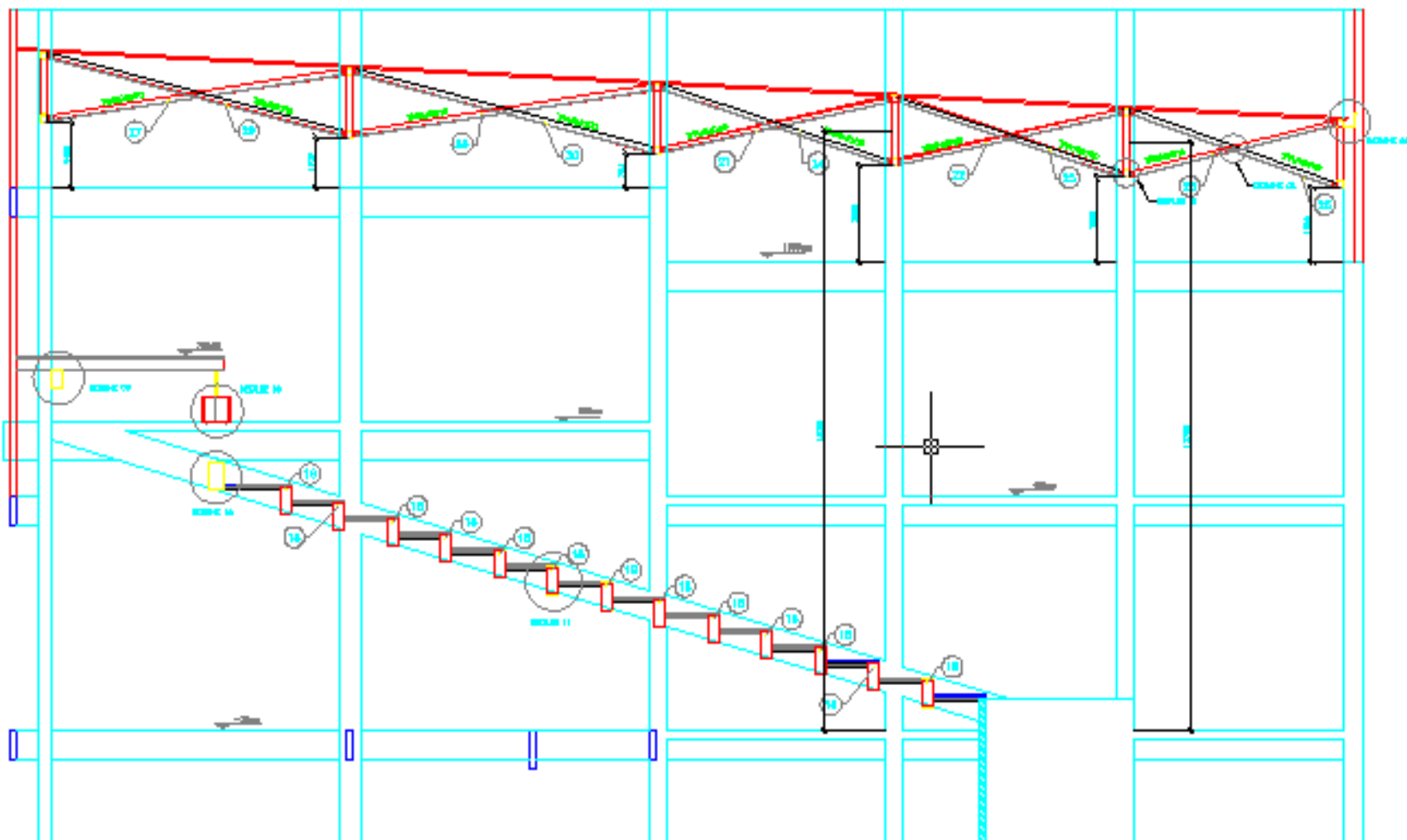


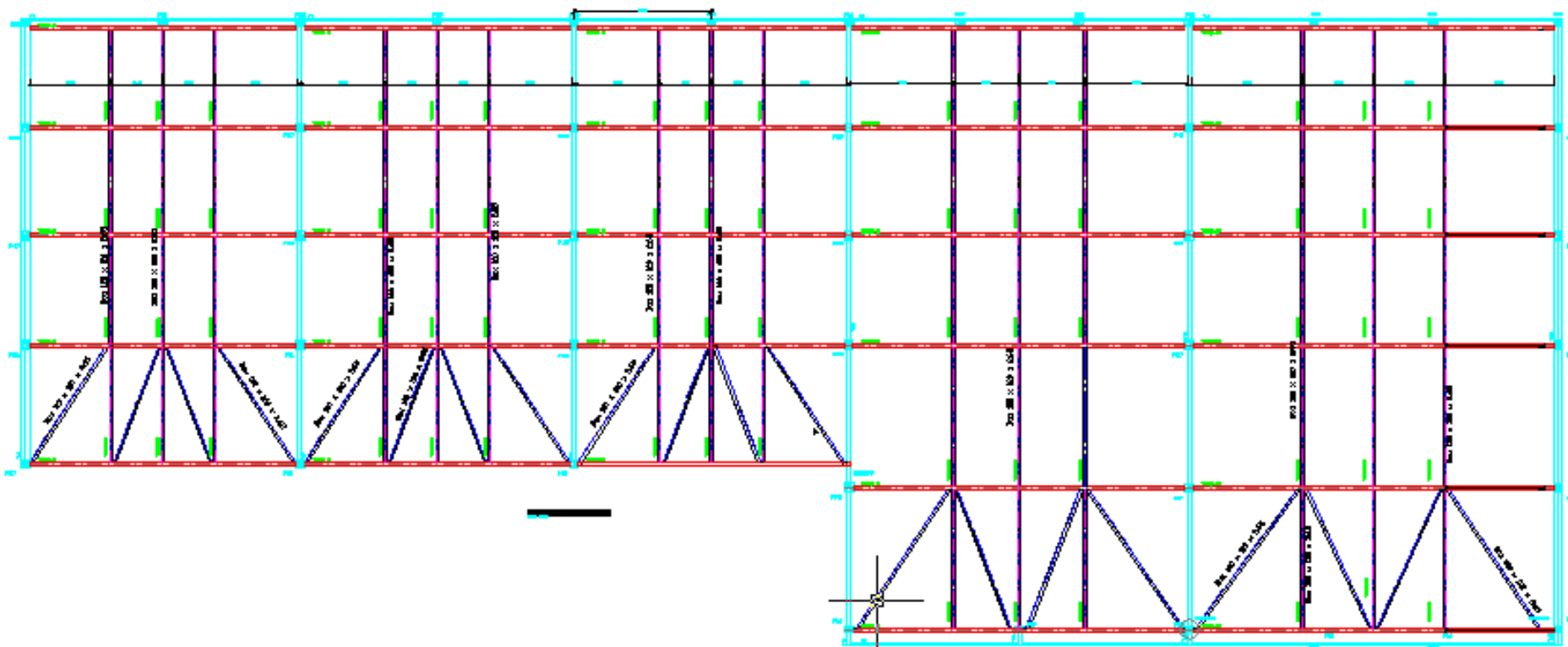


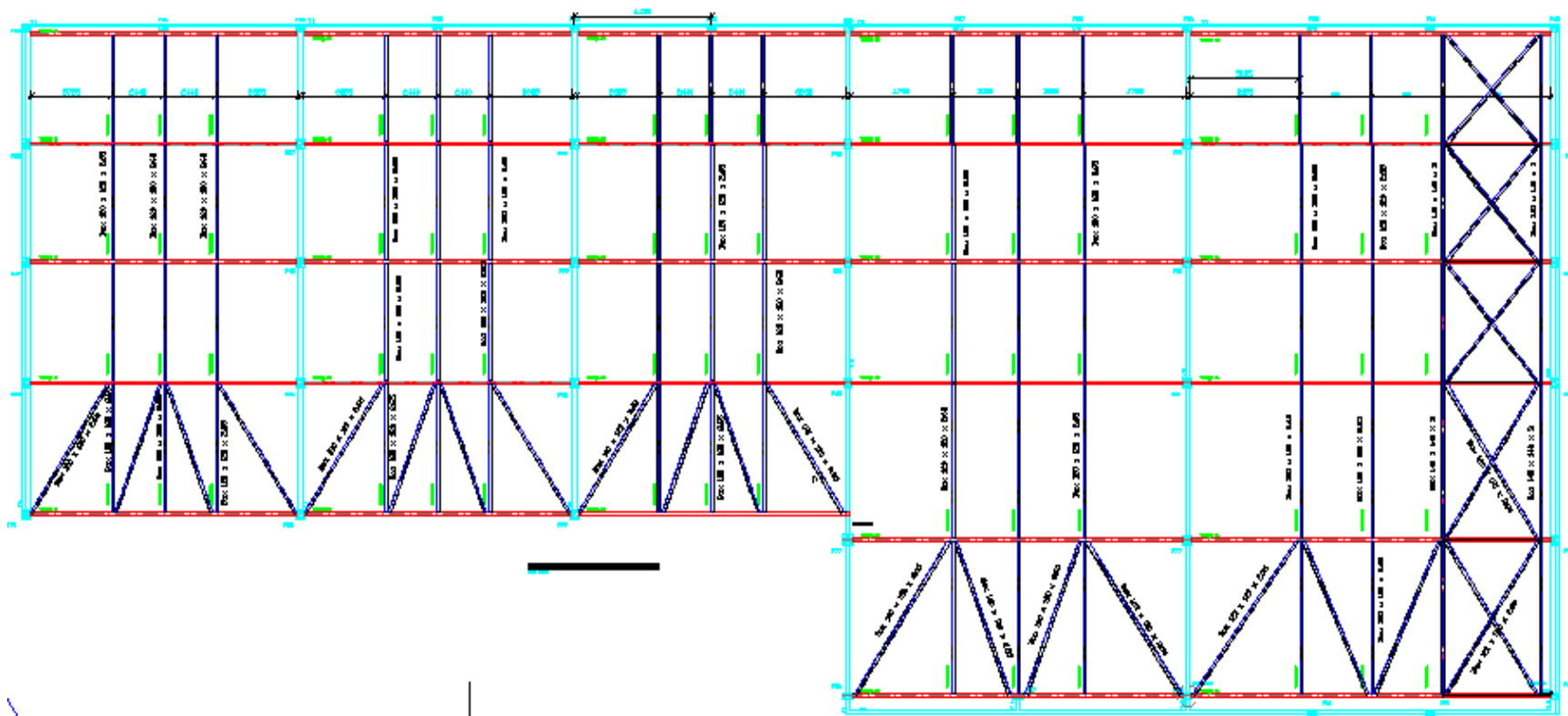
Detalhe 03
VISTA FRONTAL
EBC: 1/15



Detalhe 03
VISTA LATERAL
EBC: 1/10

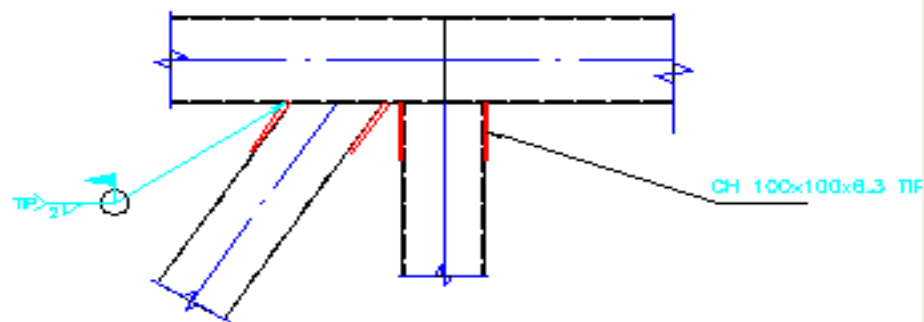
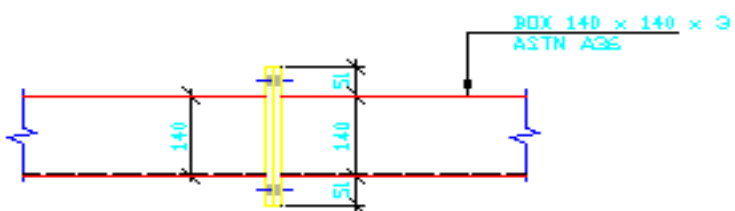




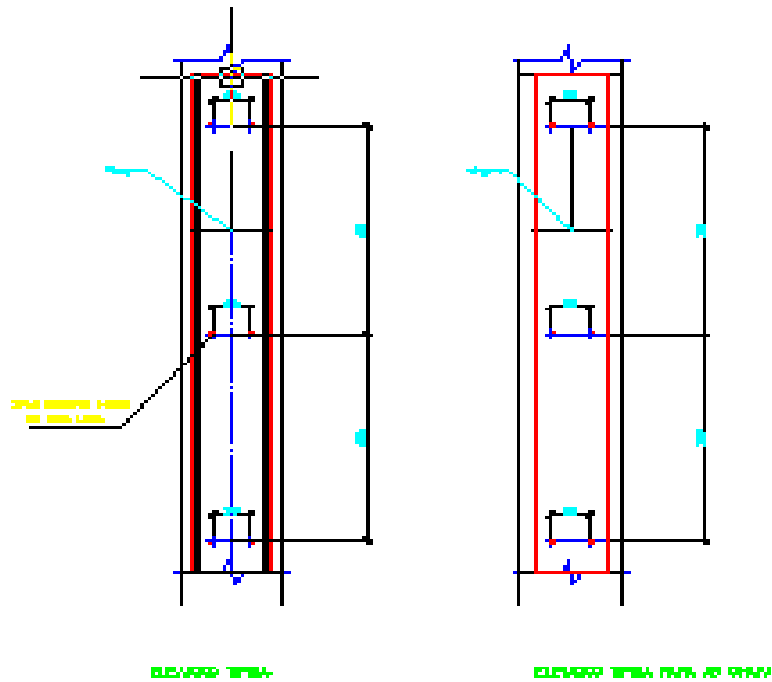
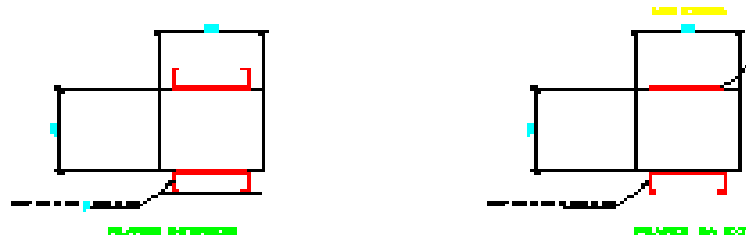


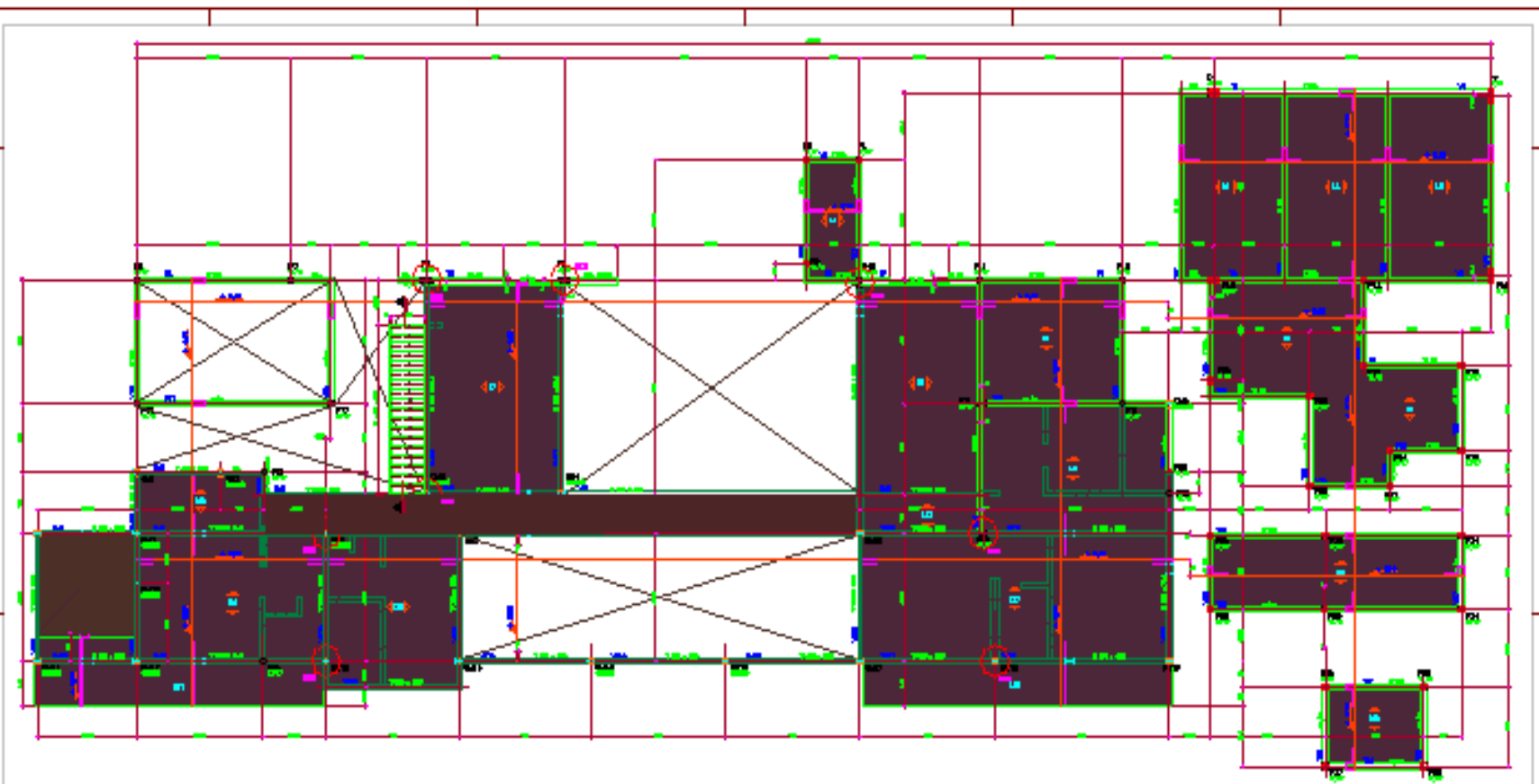


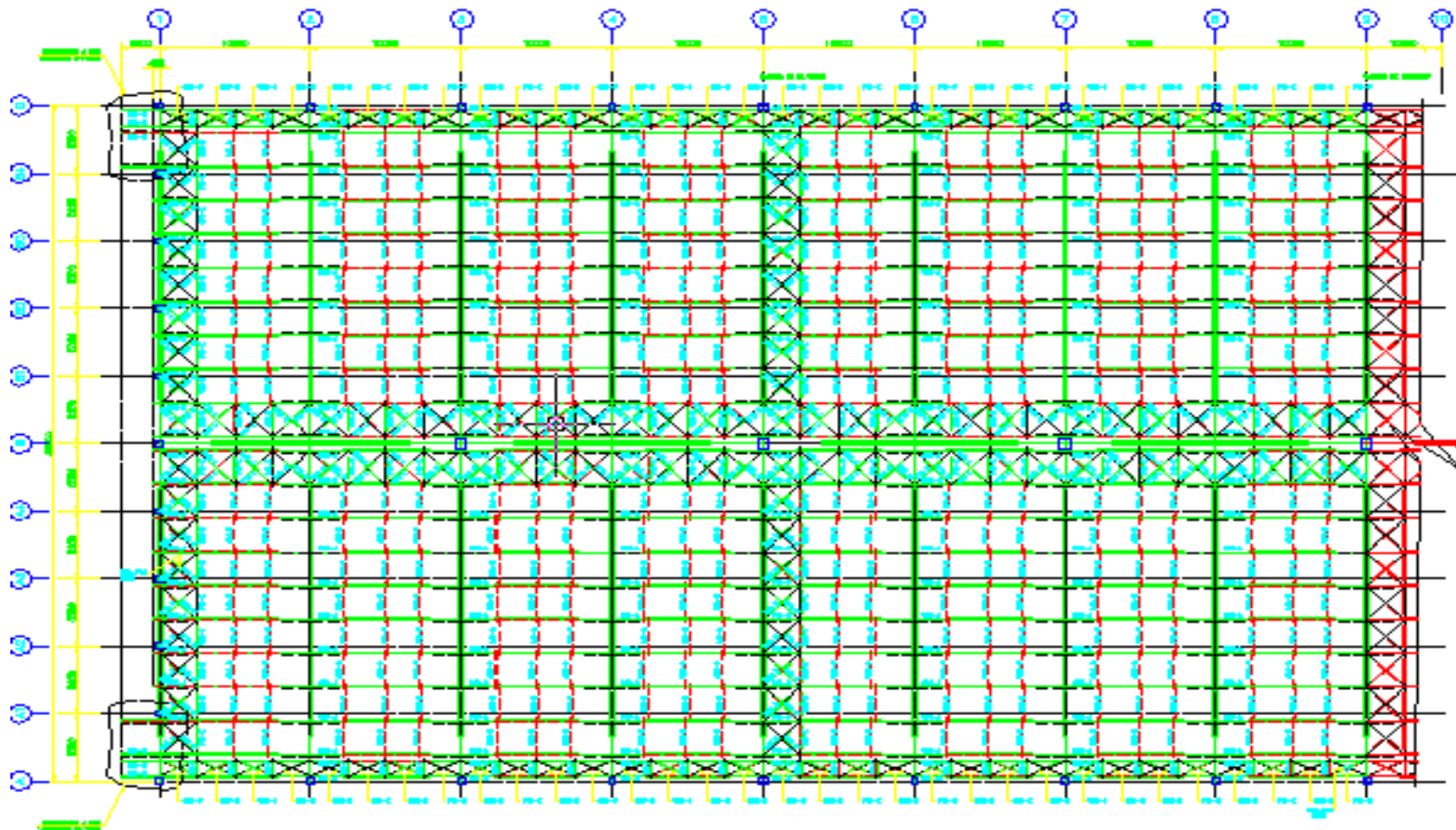
13



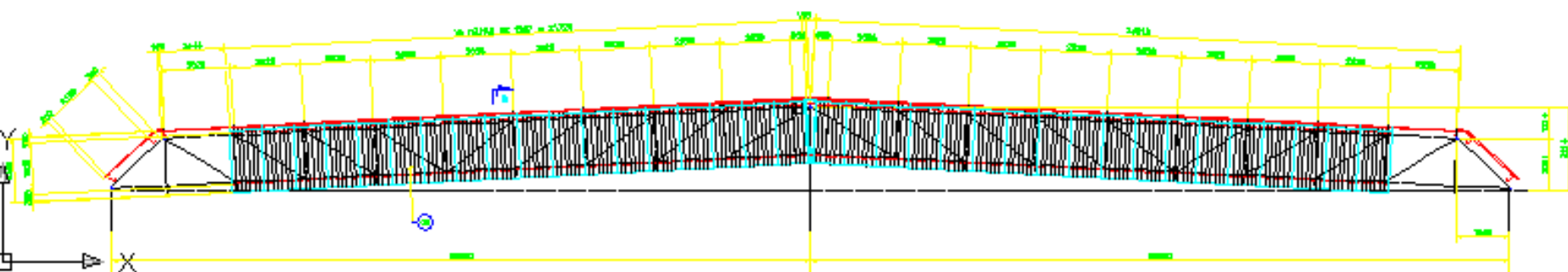
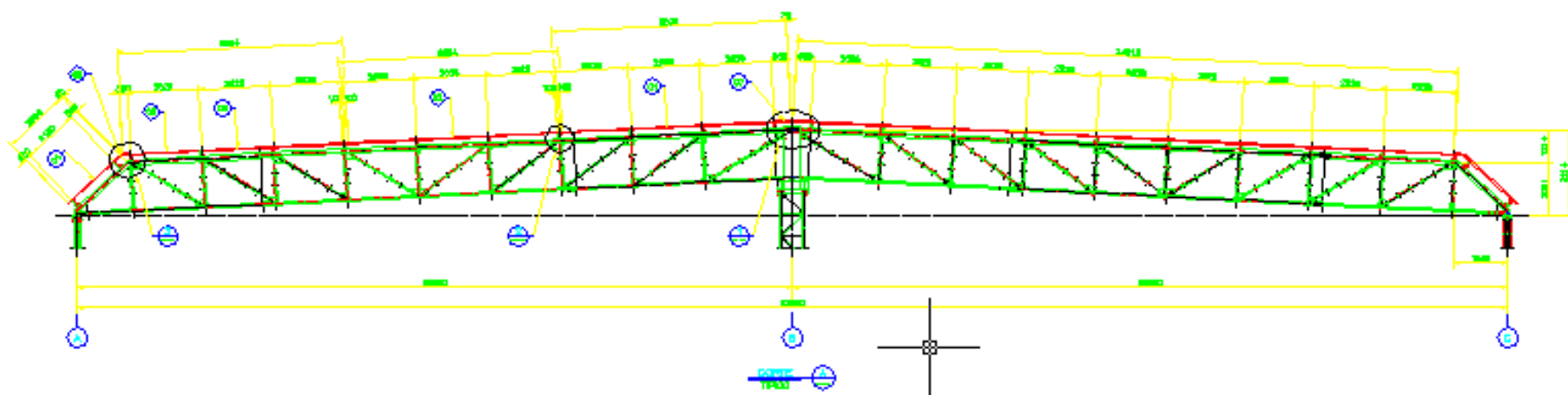
DET CHAPAS DE CHEGADA







PLANTA DA COBERTURA EIXOS 1-10





- **CONCLUSÕES.**
- **QUALIDADE DE PROJETO=L.U.S.**
- **ESTRUTURA CONTRAVENTADA.**
- **VERIFICAÇÃO.**